

AutoFlush

Sistema di autopulizia dei sensori

Autopulizia dei sensori in acque difficili

Sistema autopulente

Cella di flusso con sistema autopulente

AutoFlush

INTRODUZIONE

L'AutoFlush è una cella di flusso per i sensori amperometrici e per i sensori di pH/redox, che permette di mantenere i sensori puliti/funzionanti

PULIZIA FREQUENTE

Previene l'accumulo di solidi

MANUTENZIONE RIDOTTA

Semplice da effettuare

SUPPORTA VARI SENSORI

pH/redox/Cl₂/O₃/ClO₂/H₂O₂/C₂H₄O₃

CONFIGURABILE DALL'UTENTE

Sia la durata che la frequenza

VITA UTILE DEL SENSORE

Aumentata considerevolmente

OPZIONE "PULISCI ORA"

Per lavaggio istantaneo



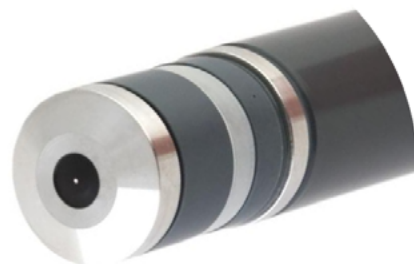
INTRODUZIONE

L'AUTOFLUSH

È un sistema di pulizia automatico che può essere aggiunto come opzione a processi con acque difficili in cui possono verificarsi incrostazioni dei sensori.

L'AutoFlush può essere utilizzato con i sensori di pH, redox, cloro libero, cloro totale, ozono, biossido di cloro, acido peracetico o perossido di idrogeno (o una combinazione di questi sensori) ed è costituito da una grande cella di flusso che si svuota automaticamente ad intervalli selezionabili dall'utente.

È installato in tutto il mondo in cartiere, fabbriche alimentari e altri impianti in cui mantenere puliti i sensori migliora le prestazioni.



INFORMAZIONI AGGIUNTIVE

PRINCIPIO DI FUNZIONAMENTO

L'idea è semplice ed efficace: ogni x minuti, ("x" è configurata dall'utente) il campione d'acqua viene rilasciato quindi l'alloggiamento del sensore ed il sensore vengono lavati con acqua pulita.

L'acqua scorre su tutta la parte interna dell'alloggiamento del sensore eliminando qualsiasi accumulo di solidi da drenare. Il risciacquo ripetuto sia dell'alloggiamento che del sensore aiuta a prevenire l'accumulo di solidi e quindi a prolungarne la durata del sensore e ridurre la manutenzione.

Per gli accumuli di sostanze cerose è possibile utilizzare acqua calda. In alternativa, valvole a manicotto per applicazioni difficili assicurano una manutenzione ridotta anche in applicazioni contenenti fibre.

Vi sono diverse versioni disponibili a seconda della qualità dell'acqua dell'applicazione. L'AutoFlush standard utilizza valvole solenoide a foro largo mentre la versione "fibra" utilizza valvole a manicotto che non risentono delle fibre presenti nel campione. Ogni sistema di AutoFlush può ospitare fino a due sensori.

AUTOFLUSH DA PROCESSO

L'AutoFlush da processo è stato progettato per i processi batch in linea che vengono attivati e disattivati. I sensori vengono lavati ad orari prestabiliti che possono essere impostati durante la messa in servizio.

L'AutoFlush riceve un segnale dal processo che informa l'analizzatore se questo è in esecuzione o meno. Se il processo non è in corso, il sistema entrerà automaticamente in modalità mantenimento in cui il sensore viene tenuto in acqua di lavaggio e lavato fino al riavvio del processo.

Ciò consente alle membrane di rimanere bagnate e pulite pronte a controllare il processo al riavvio.

AUTOFLUSH STANDARD

L'AutoFlush standard è stato progettato per un processo in linea che funziona continuamente, i sensori vengono lavati ad intervalli prestabiliti che possono essere impostati durante la messa in servizio.

APPLICAZIONI

L'AutoFlush è adatto per una serie di applicazioni tra cui cartiere, fanghi, lavasciuga, disinfezione alimentare, acque reflue, pastorizzatori alimentari e pre-clorurazione.

info@leafytechnologies.com

LeafyTECHNOLOGIES
www.leafytechnologies.it



Doc. N. BRPI0014
Versione:1.1
Pub.: 30 maggio 2020